

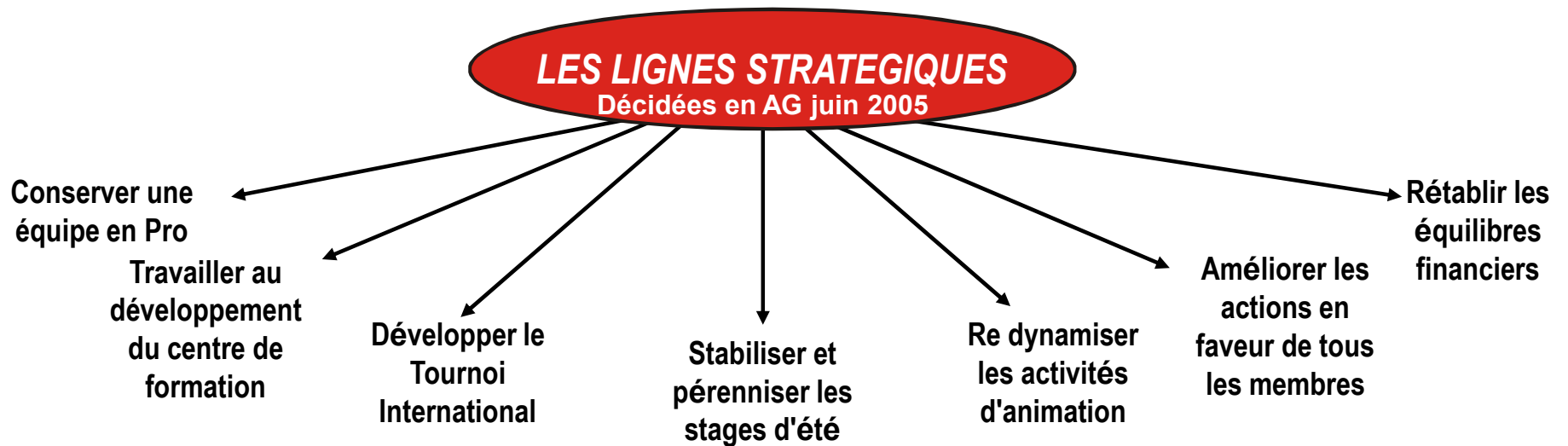


ORGANISATION D'IOPV SAISON 2008/2009
PREMIER CLUB FEMININ FRANCAIS

DECEMBRE 2008

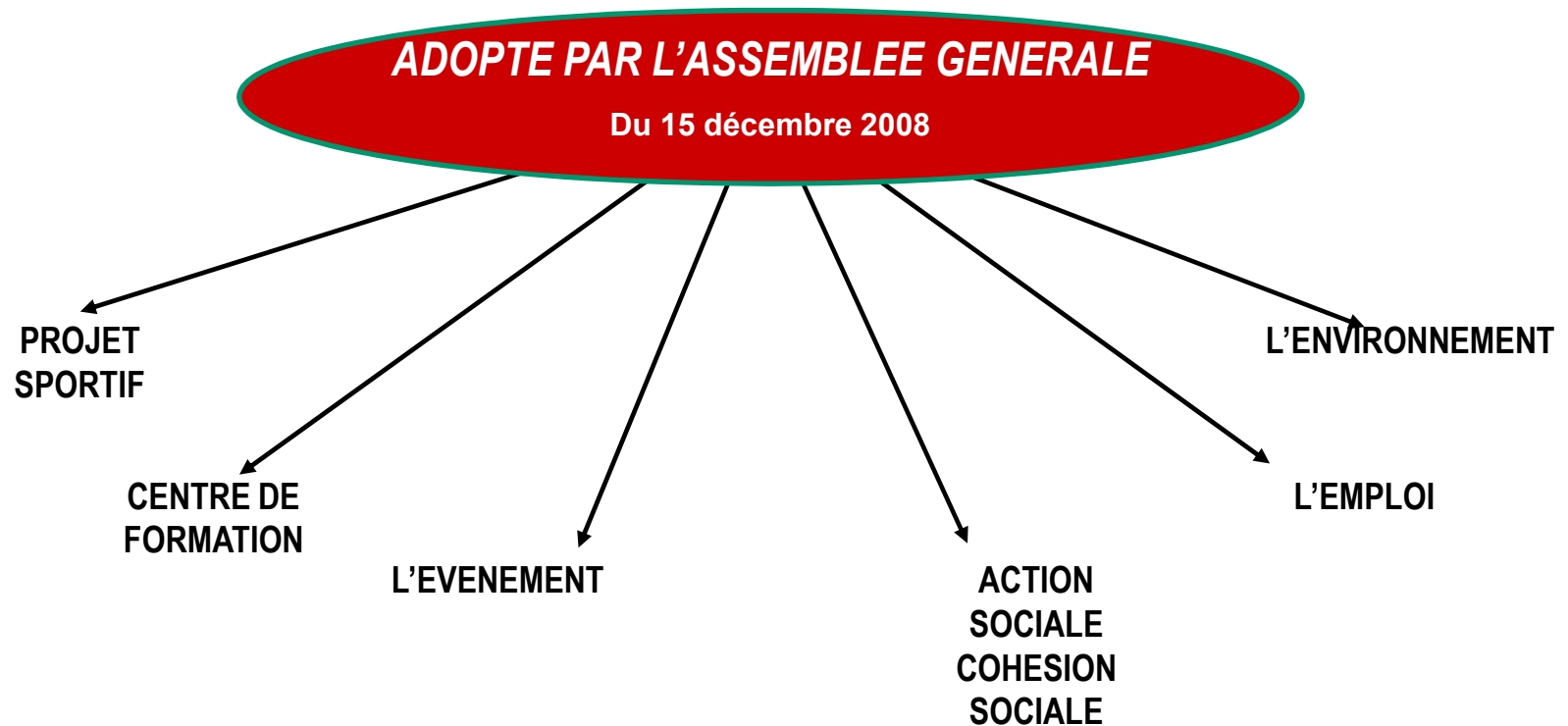
LES ORIENTATIONS D'IOPV

RAPPEL



LES ORIENTATIONS D'IOPV

PROJET 2009/2012



ORGANISATION D'IOPV SAISON 2008/2009



-Décide la politique du club et des grandes orientations,
-Mandate le CD pour la mise en oeuvre

Elus par L'Assemblée Générale pour la saison 2008/2009

Président : Daniel TROTOUX
Vice Président : Lucien FELTRIN
Trésorier : Vincent IMBERNON
Trésorière adjointe : Maryline VERDOULET
Secrétaire : Stéphanie EMERY
Secrétaire adjoint : Delphine KLEIN

Membres :

- Marie-Christine BOUTRON
- Valérie LOUIS
- Franck BOUTRON
- Cédric EMERY
- Michel MARESCQ
- Sébastien MONTE
- Alain PIERARD



- Met en œuvre la politique décidée par l'A.G. délègue et contrôle

- S'appuie sur le Directoire pour la réalisation

LES PERSONNELS

Manager Général : Gilbert LOUIS
Secrétaire : Stéphanie PRAT
Assistantes financières : Myriam ABDAMANE (M à D OUEST PROVENCE)
Chargé de communication : (en projet)
CENTRE DE FORMATION :

Directrice d'internat : Valérie LOUIS (M à D OUEST PROVENCE)
Entraîneur : Philippe PICARD (M à D OUEST PROVENCE)
Agents de surveillance : Marjorie FELIX, Valérie BENTOUIMIA

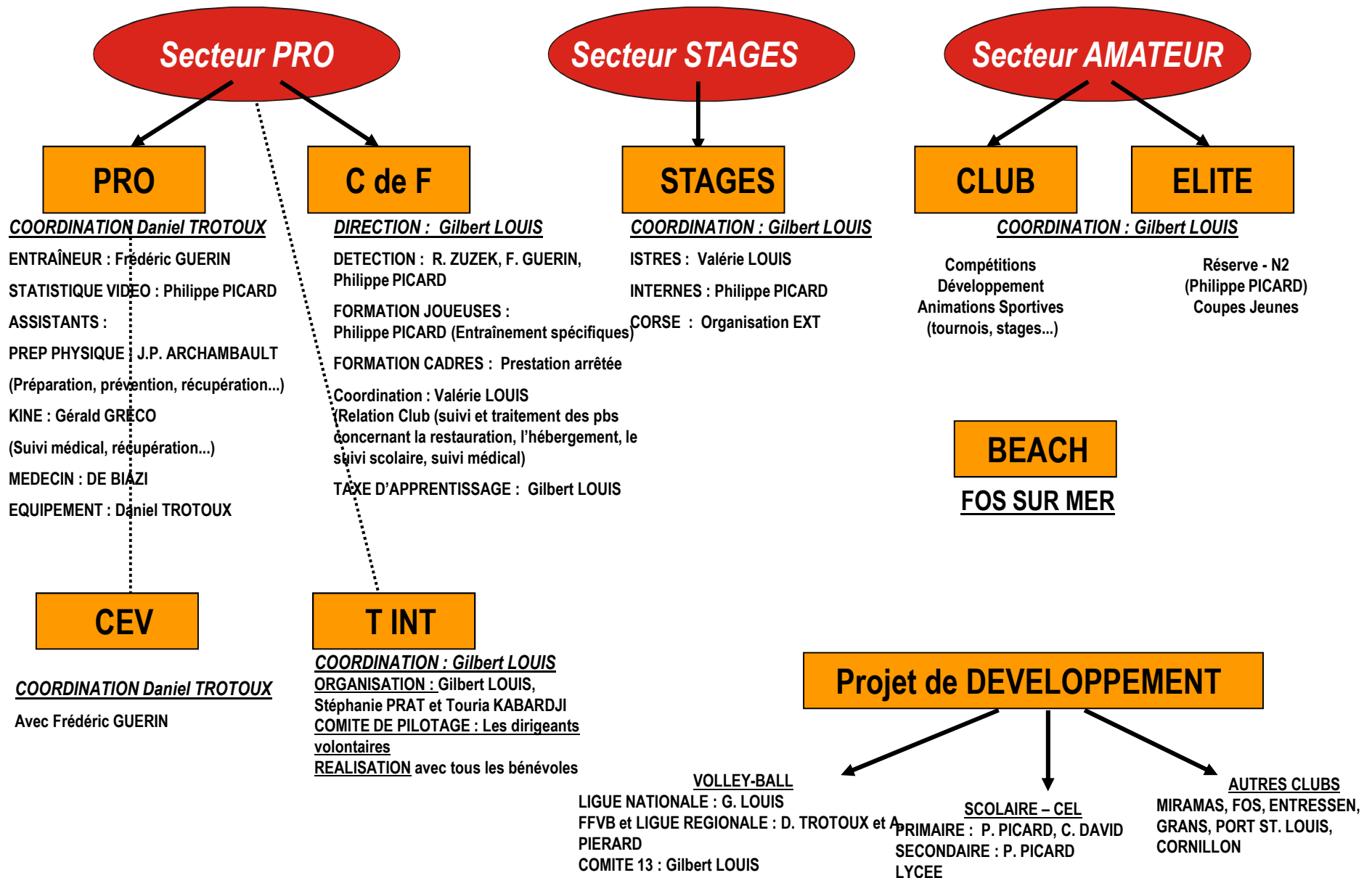


DIRECTOIRE 2008/2009

DECISION : Daniel TROTOUX (Président)
Vincent IMBERNON (Trésorier)
Alain PIERARD (Membre)

CONSULTATION : Gilbert LOUIS (Manger Général)
Frédéric GUERIN (Entraîneur équipe professionnelle)

ORGANISATION TECHNIQUE ET SPORTIVE



DELEGATIONS et REPRESENTATIONS, COMMISSIONS

Comité Directeur

DELEGATIONS

OMS : F. BOUTRON, V. LOUIS

DISTRICT : M. MARESQ

CD13 : G. LOUIS

LIGUE DE PROVENCE : G. LOUIS, A. PIERARD

LNV : G. LOUIS, D. TROTOUX

FFVB : G. LOUIS, D. TROTOUX, A. PIERARD

CEV : D. TROTOUX

UCPV : G. LOUIS

REPRESENTATIONS

OUEST PROVENCE : D. TROTOUX

MAIRIE : G. LOUIS

CONSEIL REGIONAL : D. TROTOUX (partie politique),
G. LOUIS (Partie administrative)

CONSEIL GENERAL : D. TROTOUX (partie politique),
G. LOUIS (Partie administrative),

DRDJS : G. LOUIS

COMMISSIONS

COMMISSION DES FINANCES : D. TROTOUX, V. IMBERNON, F. BOUTRON,

COMMISSION SPORTIVE & TECHNIQUE :

SECTEUR PRO et CEV : D. TROTOUX avec F. GUERIN

SECTEUR AMATEUR : G. LOUIS avec V. LOUIS et P. PICARD

ANIMATIONS « VIE DE CLUB »

LOTO : Lucien FELTRIN.

BODEGA : Sébastien MONTE

SOIREE: Valérie LOUIS

JOURNEE DES FAMILLES : Stéphanie EMERY

PRESENTATION DES EQUIPES lors du match de Cannes : Les entraîneurs

ARBRE DE NOËL :

JOURNEE PORTES OUVERTES :

ANIMATION SPORTIVE

Animation Sportive

MATCHES PRO

MISE EN PLACE : F. GUERIN.. (partie sportive)
Daniel TROTOUX + Gilbert LOUIS + bénévoles
+ Service Sport Evénements
STATS MANUELLES: Philippe PICARD
STATS SUR LOGICIEL : Sporttech Philippe PICARD
SAISIE RESULTATS : Daniel TROTOUX
BUVETTE : Geneviève MONTE, Fabienne FELTRIN,
RAMASSEURS DE BALLEES : Chantal DAVID
ENTREE Maryline VERDOULET, Geneviève,
SONO : Michel MONTE
ANIMATION OFFICIELLE : Sébastien MONTE Si présent
ANIMATION SUPPORTERS : ?????
RANGEMENTS : Bénévoles

MATCHES CEV

MISE EN PLACE : F. GUERIN.. (partie sportive)
Daniel TROTOUX + Gilbert LOUIS + bénévoles
+ Service Sport Evénements
STATS SUR LOGICIEL : Data VOLLEY ????
SAISIE RESULTATS : Daniel TROTOUX
BUVETTE : Geneviève MONTE, Fabienne FELTRIN,
RAMASSEURS DE BALLEES ESSUYEURS : ??????
ENTREE : Maryline VERDOULET, Geneviève,
SONO : Michel MONTE
ANIMATION OFFICIELLE : Sébastien MONTE (si présent)
ANIMATION SUPPORTERS : ?????
RANGEMENTS : Bénévoles

ANIMATIONS CLUB

COMPETITION N2 : P. PICARD
COMPETITION JEUNES : Les entraîneurs
STAGES, TOURNOIS : P. PICARD

ORGANISATION ADMINISTRATIVE ET FINANCIERE

Gilbert LOUIS

ADMINISTRATION

SECRETARIAT : Stéphanie PRAT

GESTION DU PERSONNEL

RECRUTEMENT

Coordination : D. TROTOUX

Prospection : F. GUERIN

Commission de recrutement : D. TROTOUX, G. LOUIS, F. GUERIN,
+ P. PICARD (pour C de F)

Contrôle financier : Gilbert LOUIS + Commission

DECLARATIONS SOCIALES ET FISCALES

Myriam ABDRAMANE

SUIVI DES DOSSIERS JOUEUSES ...

Partie administrative : Stéphanie PRAT

Partie Financière : Myriam ABDRAMANE +

Contrôle des dépenses : Commission finances

Partie médicale : G. GRECO

SUIVI DES DOSSIERS C de F ...

Partie administrative : Valérie LOUIS

SUIVI DES DOSSIERS CEV

Partie administrative Daniel TROTOUX + Frédéric GUERIN

FINANCES

DOSSIERS DE DEMANDE DE SUBVENTION

Coordination + conception, partie financière prev : Gilbert LOUIS

Dossier financier et comptable : Myriam ABDRAMANE

Dossier administratif et communication : Myriam ABDRAMANE

BUDGETS PREVISIONNEL : Gilbert LOUIS

Validation : Com des finances + Comité Directeur

SUIVI DES DOSSIERS : Myriam ABDRAMANE

Fournisseurs, partenaires, joueurs, entraîneurs ...

Suivi des subventions

Elaboration du suivi mensuel de trésorerie

COMMISSION DES FINANCES : Contrôle, Suivi des dépenses,
contrôle budgétaire : D. TROTOUX, V. IMBERNON, F. BOUTRON, M.
VERDOULET

BILAN COMPTABLE :

Ecritures comptables + archivage : Myriam ABDRAMANE

Contrôle de cohérence + établissement des comptes annuel :

Cabinet comptable CEPCF

Vérifications des écritures : Gilbert LOUIS + Com des finances

Contrôle des comptes de l'exercice : Cabinet VINCENSINI (C aux C)

COMMUNICATION-RELATIONS MEDIAS

Gilbert LOUIS

JOURNAL

Sets & Match

Responsable de la rédaction : Gilbert LOUIS
Page spécial jeunes : ??????
Diffusion : Dirigeants. + PTT
Affichage : Istres les Cognets+ Istres C.V. : Marie BOUTRON
Miramas : ?????
Fos : ?????

PLAQUETTE

Conception - Rédaction : Gilbert LOUIS
Diffusion : PTT + PàP

SITE INTERNET

www.iopv.net
contact@iopv.net

Responsable de la rédaction : Gilbert LOUIS
Conception Reconstruction 3 fois par saison : POL

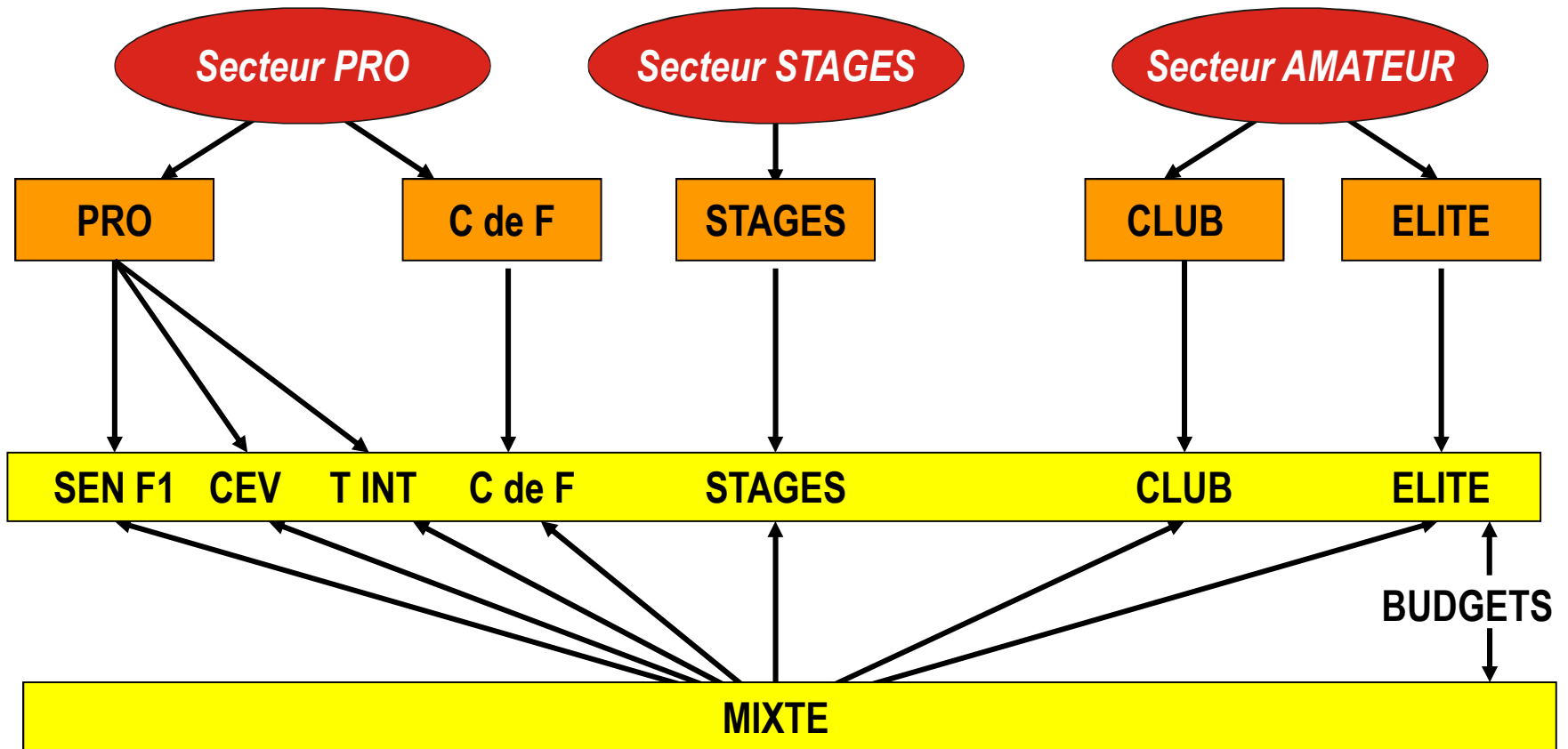
Mise à jour et maintenance : Stephanie et Delphine

MEDIAS

COMMUNIQES DE PRESSE : Gilbert LOUIS
REVUE DE PRESSE : ??????????

ORGANISATION FINANCIERE

REPARTITION DANS LES DIFFERENTS BUDGETS



CENTRE DE FORMATION
ORGANISATION GESTION DES RESSOURCES
Direction : Gilbert LOUIS

Voir dossier spécifique CdeF

Idem 2007/2008